

ONLY FOOD

CORSO

GHP: FOCUS SU SANIFICAZIONE E PEST CONTROL

Tra le GHP (Corrette prassi igieniche) ossia le "misure e condizioni fondamentali per fornire alimenti sicuri e adeguati", rientrano la sanificazione ed il pest control. La normativa cogente e volontaria tratta questi due requisiti di base richiedendo una corretta gestione all'interno dell'azienda; spesso si rivolge a fornitori qualificati per l'erogazione del servizio, ma deve avere conoscenze adeguate e controllo sulle metodologie, prodotti e piani di intervento.

La giornata formativa mira ad approfondire aspetti teorici e pratici di gestione di due dei requisiti più impattanti sia nelle aziende alimentari, che in quelle MOCA e di altri settori nevralgici come quello cosmetico e farmaceutico.

PROGRAMMA

10.00 - 12.30

- Il contesto normativo specifico del Pest Management in Italia: i fornitori di servizio ed i biocidi
- Modalità di gestione dei principali infestanti di interesse del settore agro-alimentare
- Gli standard UNI EN 16636:2015 e UNI 11956:2024
- Il Pest Control Expert: ruolo e peculiarità



FRANCESCO FIORENTE
Dottore Forestale
Consulente
in Pest Management

14.00 - 16.30

- GHP: cosa dicono Codex e linea guida UE
- Normativa cogente e certificazioni volontarie GFSI a confronto su Pest control e sanificazione
- Pulizia ad umido ed a secco
- Focus su prodotti e metodologie
- Piano di sanificazione e istruzioni operative: esempi pratici
- La pulizia come misura di controllo per gli allergeni
- Analisi del rischio del monitoraggio ambientale come richiedono gli standard GFSI
- Convalida/validazione e verifica

SERENA PIRONI
Tecnologo Alimentare
PS srls



16.30 - 17.00

- Test scritto - Chiusura del corso

WEBINAR
PARTECIPA **ON LINE,**
IN UFFICIO O DOVE VUOI

09
MAG | 2025

1 credito
AIFLE

CON IL PATROCINIO DI

ASSOCIAZIONE ITALIANA

FOOD
LABELLING EXPERT

WWW.AIFLE.IT

PROMOSSO DA

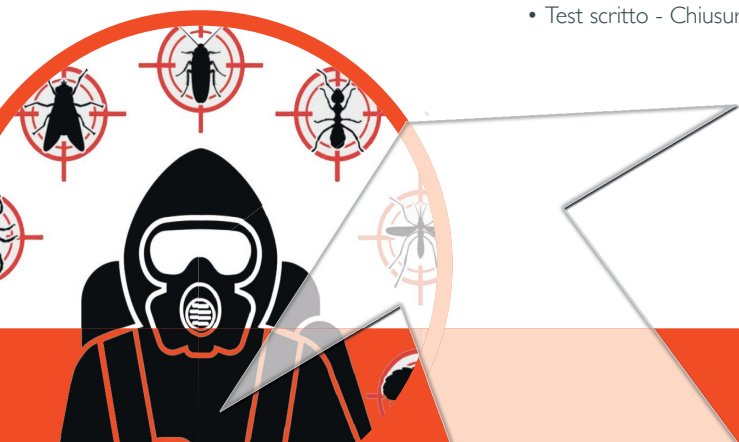


PACKAGING MEETING
CONSULENZA & FORMAZIONE

VIA COSIMO DEL FANTE 10
20122 MILANO

WWW.PACKAGINGMEETING.IT

ambasciatore
FONDAZIONE
CARTA
ETICA
del Packaging



1 INFORMAZIONI E CONDIZIONI GENERALI

SEDE. Il corso si svolgerà esclusivamente in modalità webinar.

ORARI E DATE. Il corso si svolgerà il **9 maggio 2025** dalle ore 10.00 alle ore 12.30 e dalle ore 14.00 alle ore 17.00 - Vedi modalità al punto 4.

NUMERO PARTECIPANTI. Il corso è a numero chiuso fino ad un massimo di 20 partecipanti. Le iscrizioni chiuderanno, comunque, il 7 maggio 2025.

TEST E ATTESTATO DI RICONOSCIMENTO. Packaging Meeting Srl rilascia un "diploma" che attesta l'esito formativo ai partecipanti che abbiano superato la prova scritta prevista al termine del corso. È comunque necessario un indice di frequenza di 5 ore. I partecipanti via webinar dovranno inviare entro 30 minuti dalla fine del corso il test compilato all'indirizzo mail: convegni@packagingmeeting.it

MATERIALE DIDATTICO. Ai partecipanti saranno consegnate le relazioni presentate dai docenti del corso.

2 QUOTE A PERSONA

€ 290,00 + IVA

€ 200,00 + IVA - Associati AIFLE

GRATIS (1 partecipante) - Sottoscrittori EASY ACCESS ONLY FOOD 2025

3 PAGAMENTO

Anticipato a mezzo **bonifico bancario** a favore di Packaging Meeting Srl Consulenza & Formazione - Banca Generali Spa - Private Banking Milano - Corso Italia 6 - IBAN: IT08U0307501603CC8000807376 - BIC: BGENIT2T - P.IVA e C.F.: 12464120158.

Con **carta di credito** su www.packagingmeeting.it previa registrazione al sito.

! N.B: PACKAGING MEETING SRL SI RISERVA DI APPORTARE MODIFICHE AL PROGRAMMA ANCHE DURANTE IL SUO SVOLGIMENTO

**SCHEDE
ISCRIZIONE**

DA COMPILARE IN ALTERNATIVA ALL'ACQUISTO ON-LINE

Inviare scheda iscrizione (*compilata e firmata*) + copia del bonifico a:
convegni@packagingmeeting.it

Compilare ogni singolo campo direttamente dal PDF

SOCIETÀ*

Via* Città* CAP* Prov*

Telefono e-mail (per fatture)*

Posta certificata

Partita IVA* Cod. Fiscale*

CODICE DESTINATARIO UNIVOCO*

[*CAMPO OBBLIGATORIO]

Associato Aifle SÌ NO Easy Access Only Food

Lette e accettate le "informazioni e condizioni generali" si richiede di scrivere al corso **GHP: FOCUS SU SANIFICAZIONE E PEST CONTROL**
9 MAGGIO 2025 - WEBINAR il seguente partecipante:

Nome e cognome Qualifica

E-mail partecipante

4 Modalità di disdetta/rimborso: ogni disdetta dovrà pervenire a Packaging Meeting Srl tramite e-mail entro **3 giorni lavorativi** prima della data di inizio. Si provvederà al rimborso della quota di iscrizione per disdette pervenute entro i tempi previsti. Nessun rimborso è previsto scaduti tali termini.

"I dati personali sono trattati ai sensi delle vigenti normative in materia di privacy. Informativa completa disponibile su: <https://www.packagingmeeting.it/web-policy-privacy/>".

Data Timbro e Firma

Si approvano specificatamente, ai sensi dell'art. 1341, 2° comma, Codice Civile, i seguenti punti 1, 2, 3, 4.

Data Timbro e Firma

Vostro numero d'ordine

